

Candidatura a los Juegos Olímpicos y Paralímpicos del 2020 Madrid



Cliente
Sociedad Madrid 2020.

Alcance
Servicios de Consultoría de apoyo, coordinación, gestión y asesoramiento para la elaboración del Documento de Respuesta al Cuestionario y el Dossier de Candidatura de los Juegos Olímpicos de 2020.

Duración
22 meses

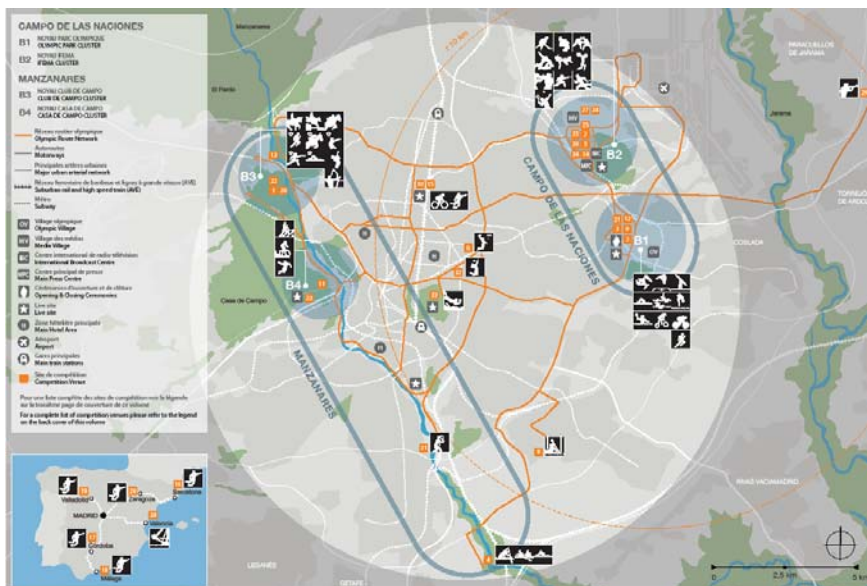
Servicios
Consultoría



Tras la colaboración de Bovis Lend Lease para la Candidatura de Madrid 2012 y Madrid 2016, Madrid 2020 ha querido volver a contar con Bovis Lend Lease como empresa de confianza y experta en gestión y conocedora del proyecto olímpico y trayectoria de este en la ciudad de Madrid para un servicio de consultoría que aporte un valor añadido a la Candidatura y que proporcione un apoyo técnico al área de deportes y sedes así como en la coordinación general del proceso.

El alcance de los servicios contratados por Madrid 2020 para los servicios de Consultoría de apoyo, gestión y asesoramiento, son los que se resumen a continuación:

- Soporte técnico al director de operaciones y deportes
- La planificación, coordinación, gestión, redacción y supervisión de los siguientes documentos:
 - Cuestionario de Candidatura
 - Dossier de Candidatura
 - Informes anexos
- Redacción de textos y tablas de los siguientes capítulos del Dossier: Transporte, Medios de Comunicación, Villa Olímpica, Medioambiente, Sanidad, Seguridad, Alojamiento, Tecnología y Energía.



- Gestión integral de la documentación necesaria para cada tema, comprobación de que se cumplen con las exigencias recogidas en los manuales técnicos del IOC.
 - Realización de estudios, análisis e informes necesario en los diferentes ámbitos técnicos relacionados con la elaboración de la Candidatura (ANEXOS):
 - Masterplan de Sedes
 - Plan de Transportes
 - Plan de la Villa Olímpica
 - Plan de Legado
 - Tecnología y Eficiencia Energética
 - Informe tipo para IOC
 - Realización de los planos de acondicionamiento de todas las sedes olímpicas y paralímpicas, que muestren la distribución y flujos de movilidad de cada una de las sedes en su configuración olímpica y paralímpica, comprobando el cumplimiento de los requerimientos COI.
 - Coordinación, relaciones externas e interlocución con terceros:
 - Consultores Externos
 - PWC-coordinación de información de capítulos con presupuestos y de contenido de Dossier
 - ACCENTURE-coordinación de capítulos con ingresos previstos y con redacción de tema de Dossier
 - Expertos internacionales en los diferentes temas.
 - GRAFIA-Coordinación y seguimiento de las producciones de mapas, planos, 3D e ilustraciones.
 - GRAFICA FUTURA – Coordinación en la maquetación del documento
 - Imprenta
 - NUSSLI-Calculo de presupuestos de instalaciones temporales
- Organismos públicos y privados:
- Dirección General de Deportes
 - Federaciones Internacionales
 - Dueños de sedes
 - Equipos de proyectistas de las Sedes
 - Comité Paralímpico Español
 - Áreas del Ayuntamiento
 - Subsedes (recabar información técnica del proyecto)
- Coordinación de reuniones y seguimiento de acciones
 - Estudio y comparativa de informes y procesos precedentes
 - Comparación de cuestionarios y Dosieres previos (2016 y 2018)
 - Comparación de cuestionarios entregados de las ciudades aspirantes 2020
 - Revisión de informes working group anteriores candidaturas (2016 y 2018)
 - Revisión informes working group cuestionario ciudades aspirantes 2020
 - Redacción de Project plan para Dossier
 - Desarrollar y coordinar la planificación estratégica del departamento
 - Informes de seguimiento mensual
 - Revisión de documentos de licitación técnicos y concursos convocados por la candidatura. Evaluación de propuestas, trabajos e informes